

Gemeentelijk beleid en de kwaliteit van vve

Lies van de Kuilen & Paul Leseman



Inspectie van het Onderwijs
Ministerie van Onderwijs, Cultuur en
Wetenschap



Maastricht
University



Utrecht
University

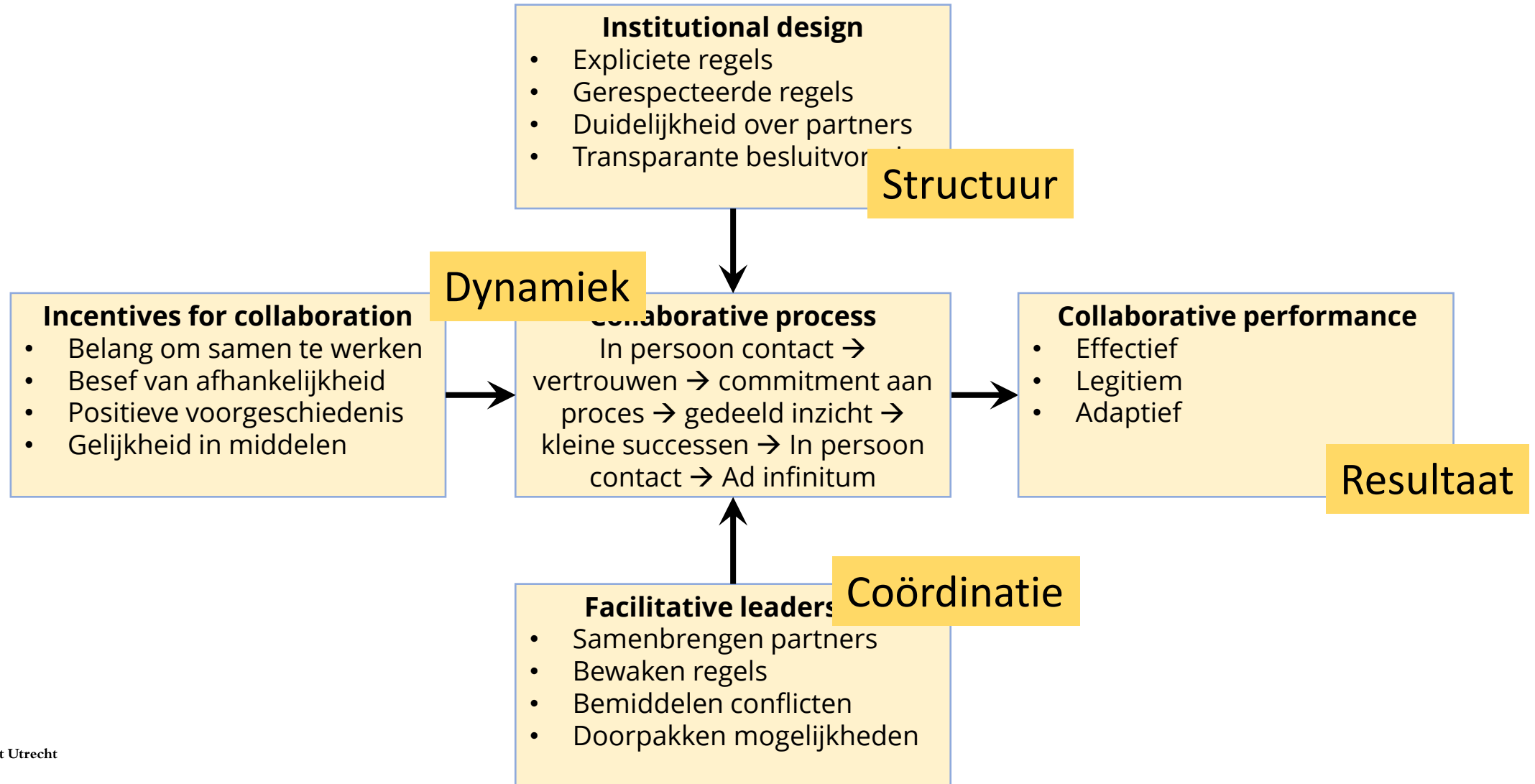
SterkVVE 7 oktober 2021

Sterkere lokale coördinatie ('governance') nodig

- Aanpak van complexe, lokaal variërende problemen vraagt om wijk- of regiogerichte samenwerking van onderwijs, opvang, zorg/jeugdhulp, welzijn, jeugdwerk.... in *netwerken*.
- Rol van het lokale bestuur: problemen identificeren, gezamenlijke doelen formuleren, netwerksamenwerking faciliteren en besturen, resultaten monitoren en terugkoppelen.
- *Casus: kwaliteit en doorgaande lijn voor- en vroegschoolse educatie.*

Hoe werkt bestuurlijke (netwerk) samenwerking?

(Scott Douglas, SterkVVE, 7 oktober 2021)



Kwaliteit VVE en doorgaande lijn

- Belang van een continu, ontwikkelingsgericht pedagogisch en educatief programma vanaf de leeftijd van 2/2,5 jaar tot de leeftijd van 6 jaar.
 - Duur (in jaren) is belangrijker dan intensiteit (uren per week).
 - Belangrijkste punt voor gesplitste systemen: overbruggen van overgangen, zorgen voor continuïteit en synergie, voorkomen dat de effecten van de voorschoolse opvang verdwijnen.
- Wat is het effect van het governance systeem?

Overgang voorschools-vroegschools

Educatieve proceskwaliteit	Vroegschool	
Voorschool	Lage kwaliteit	Hoge kwaliteit
Lage kwaliteit	22.8%	23.7%
Hoge kwaliteit	24.2%	29.2%

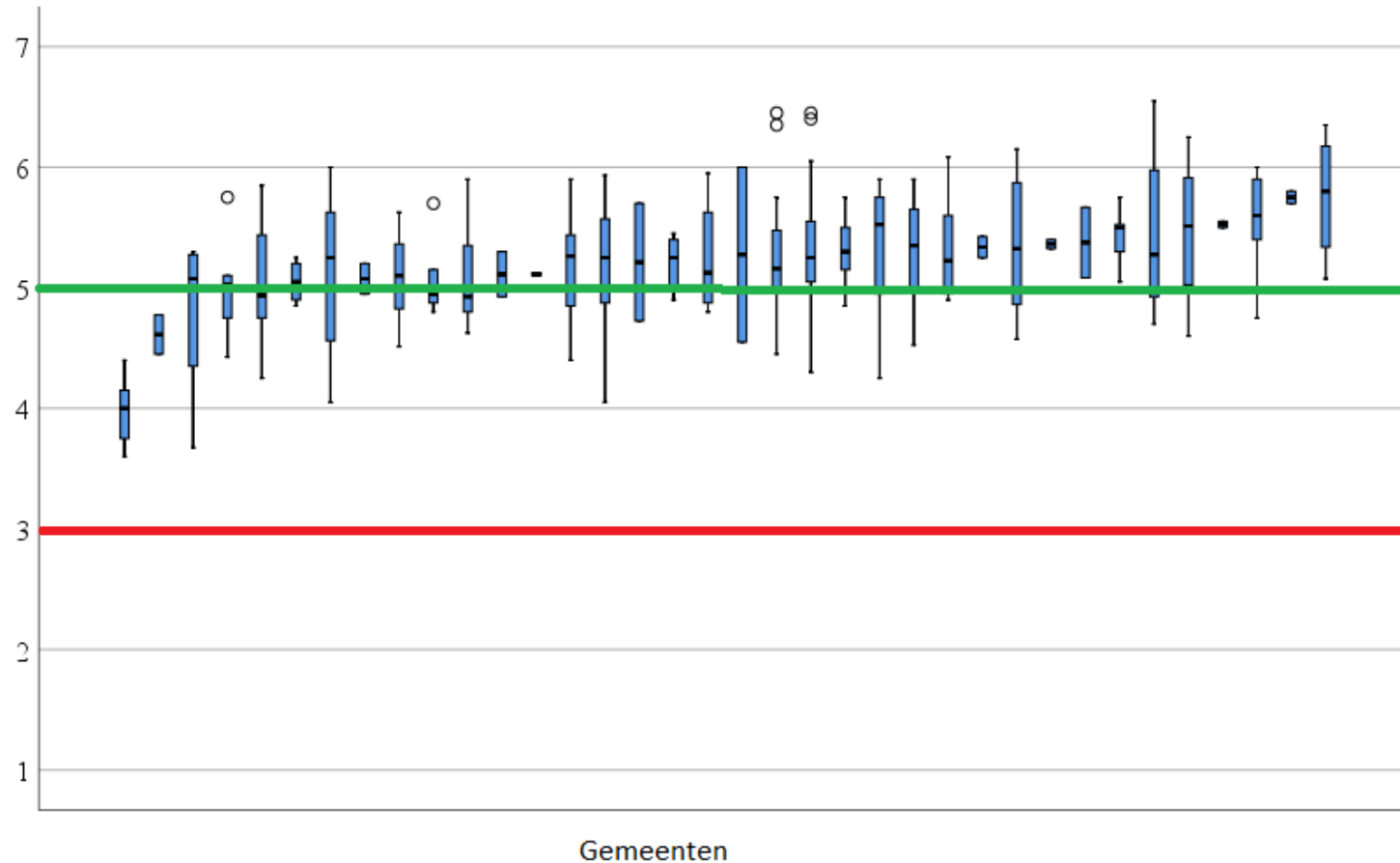
$N_{\text{kinderen}} = 796$

Pre-cool cohort-study

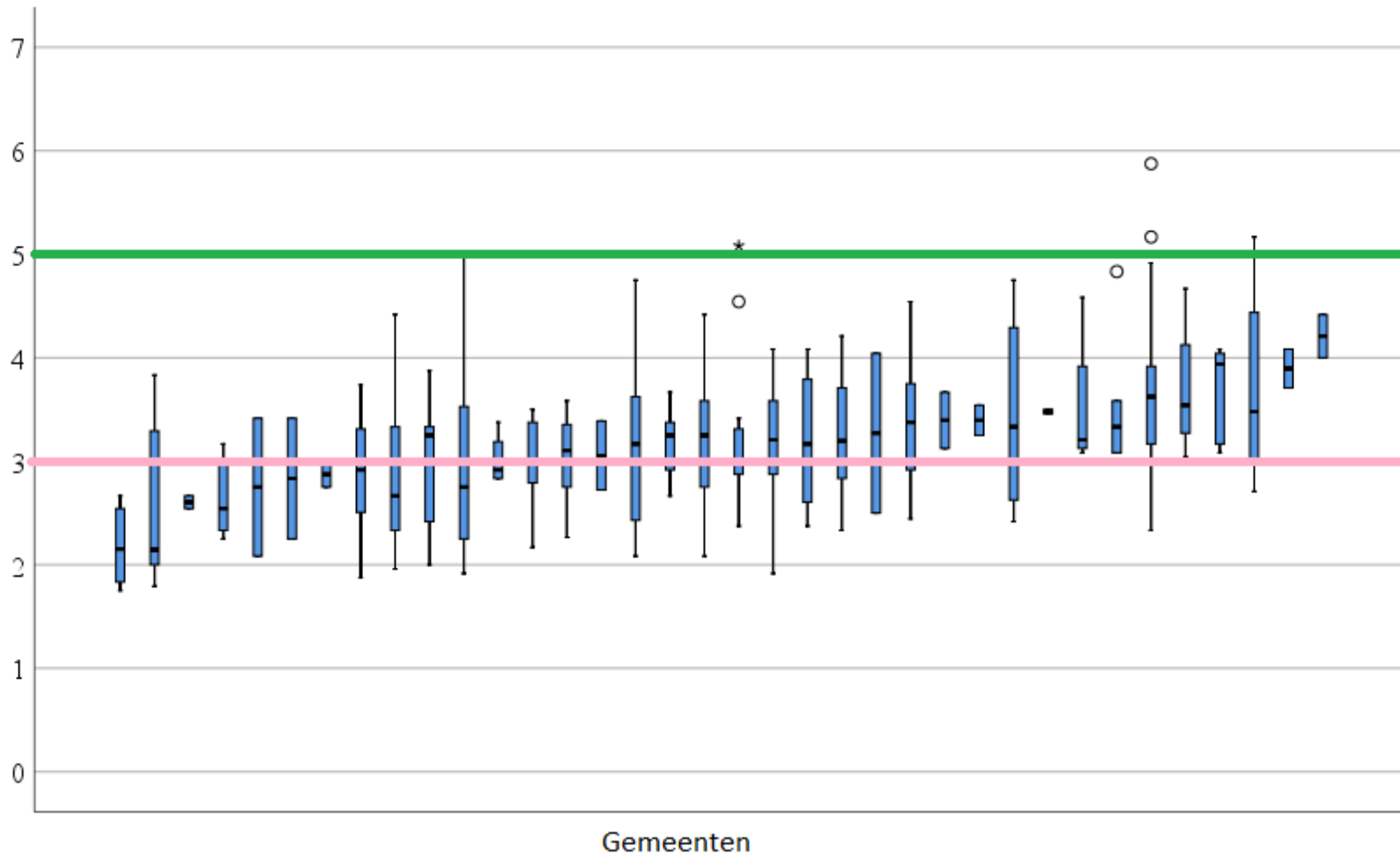
Studie 1 – kwaliteit voorschoolse educatie

- 299 observatiegegevens van 154 voorscholen (pre-COOL).
 - CLASS Toddler: emotionele en educatieve proceskwaliteit.
- Gegevens over gemeentelijk beleid in 36 gemeenten (Inspectie Onderwijs):
 - Wettelijke vereisten (formeel).
 - Coördinatie en kwaliteitsborging (formeel).
- Multilevel analyse: welk deel van de ‘variantie’ (= het geheel aan verschillen) in voorschoolse kwaliteit bevindt zich op gemeentelijk niveau? In hoeverre is dit te verklaren door het gemeentelijk beleid?
- Exploratieve analyse: selectie van items die ‘zachte’ (minder formele, meer missiegedreven) governance van het lokale netwerk representeren (actief bereiken van doelgroepen, organiseren van toeleiding, mobiliseren van externe aanvullende zorg, betrekken van ouders).

Kwaliteitsverschillen tussen gemeenten – emotionele kwaliteit (CLASS Peuter)



Kwaliteitsverschillen tussen gemeenten – educatieve kwaliteit (CLASS Peuter)



Resultaten

- Voorscholen:
 - Emotionele kwaliteit: 23% van de variantie op gemeentelijk niveau.
 - Educatieve kwaliteit: 14% van de variantie op gemeentelijk niveau.
 - Geen effect van de twee gemeentelijke variabelen (formeel opvolgen van wettelijke vereisten en wettelijk coördinatietaak).
 - Wel een significant effect van de variabele (zachte) 'governance van het gemeentelijk netwerk' op de educatieve kwaliteit.

Studie 2 – kwaliteit vroegschoolse educatie

- Vragenlijstgegevens leerkrachten vroegscholen (723 scholen) met gegevens over het *aanbod van activiteiten* (indicatoren van kwaliteit):
 - Emotionele ondersteuning en affectieve interacties;
 - Academische vaardigheden (taal, geletterdheid, rekenen);
 - Begeleid (ontwikkelingsstimulerend) spel;
 - Omgaan met culturele verschillen en inclusie.
- Inspectiegegevens over gemeentelijk beleid:
 - Wettelijke vereisten;
 - Coördinatie en kwaliteit;
 - Gemeentelijke netwerk governance.
- Multilevel analyse: wat is de variantie in voorschoolse kwaliteit op het niveau van de (1) gemeente, (2) de schoolbesturen, (3) scholen?

Resultaten

- Kwaliteit vroegscholen (in het perspectief van VVE):
 - Schoolniveau: 15 – 35% van de variantie.
 - Bestuursniveau: 0-3.4% van de variantie.
 - Gemeenteniveau: 0 – 5% van de variantie.
 - Grootste deel van de variantie op leerkracht/klasniveau.
- Gemeente heeft weinig greep op de vroegscholen.

	Begeleid spel	Academische vaardigheden	Emotionele ondersteuning	Aandacht voor verschillen
Leerkracht/klas	65,8%	75,4%	84,0%	76,6%
School	32,4%	19,5%	16,0%	15,3%
Bestuur	0,4%	0,0%	0,0%	3,4%
Gemeente	1,4%	5,1%	0,0%	4,7%

Studie 3 – gemeentelijk netwerk & kwaliteit vve

- Inspectie van het Onderwijs (2016 & 2019):
 - Inspecties van voor- en vroegscholen:
 - Emotionele kwaliteit;
 - Educatieve kwaliteit;
 - Ouderbetrokkenheid;
 - Doorgaande lijn.
- Gemeentelijke vragenlijst (2019), gebaseerd op Scott Douglas:
 - Netwerkstructuur;
 - Dynamiek van het netwerk;
 - Coördinerende rol van de gemeente en grootte van de gemeente.
- Cluster analyse.

Gemeentelijk netwerk

(met dank aan Scott Douglas)

Structuur netwerk

Samenwerking is geformaliseerd

Structuur is geformaliseerd

Visie is geformuleerd

Missie wordt gedeeld

Dynamiek netwerk

Discussie over netwerk

Resultaatafspraken

Onderling vertrouwen

Interactie vve-ketenpartners

Coördinatie en grootte gemeente

Coördinatiekracht gemeente

33% kleinste gemeenten

33% grootste gemeenten

Kwaliteit VVE – doorgaande lijn en ouderbetrokkenheid

Ouderbetrokkenheid

Gericht vve-ouderbeleid

Ouders zijn vooraf adequaat geïnformeerd

Intake

Stimuleren om thuis ontwikkelingsstimulerende activiteiten te doen

Participatie in vve-activiteiten in de voorschool/vroegschool

Informereren over de ontwikkeling van hun kind

Rekening houden met thuistaal

Doorgaande lijn

Er is vve-coördinatie tussen de voor- en vroegschool

Er is concreet beleid om zoveel mogelijk kinderen te laten doorstromen naar een vroegschool

De voor- en vroegschool zorgen voor een warme overdracht

Het aanbod van de voor- en vroegschool is op elkaar afgestemd

Het pedagogisch klimaat en het educatief handelen van de voor- en vroegschool is op elkaar afgestemd

De manier om met de ouders om te gaan op de voor- en de vroegschool is op elkaar afgestemd

De interne begeleiding en zorg zijn op de voor- en vroegschool op elkaar afgestemd

Kwaliteit VVE – emotionele & educatieve kwaliteit

Emotionele kwaliteit

Het pedagogisch handelen van de pedagogisch medewerkers/leerkrachten is respectvol

De pedagogisch medewerkers/leerkrachten structureren en hanteren duidelijke pedagogische gedragsgrenzen

De pedagogisch medewerkers/leerkrachten stimuleren de sociale vaardigheden en de persoonlijke competenties van de kinderen

De pedagogisch medewerkers/leerkrachten bevorderen de zelfstandigheid van de kinderen en tonen respect voor de autonomie van het kind

De inrichting van de ruimte is aantrekkelijk, uitdagend en spel- en taal-uitlokkend

Educatieve kwaliteit

Het educatief handelen van beide pedagogisch medewerkers/leerkrachten is goed op elkaar afgestemd

Er worden structureel effectieve en gerichte activiteiten voor de taalontwikkeling uitgevoerd

De pedagogisch medewerkers/leerkrachten bevorderen de interactie met en tussen kinderen

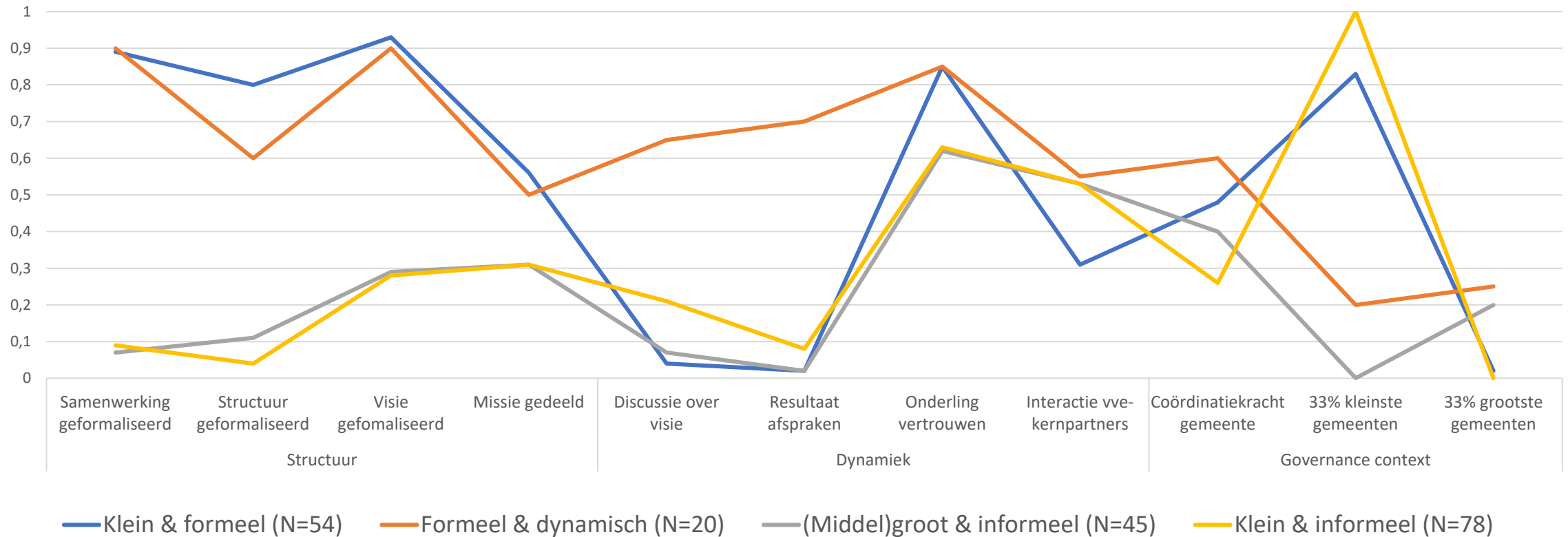
De pedagogisch medewerkers/leerkrachten stimuleren actieve betrokkenheid van de kinderen en verrijken het spelen en werken

De pedagogisch medewerkers/leerkrachten bevorderen de ontwikkeling van aanpakgedrag (strategieën) bij de kinderen

Het gedrag van de pedagogisch medewerkers/leerkrachten met de kinderen is responsief

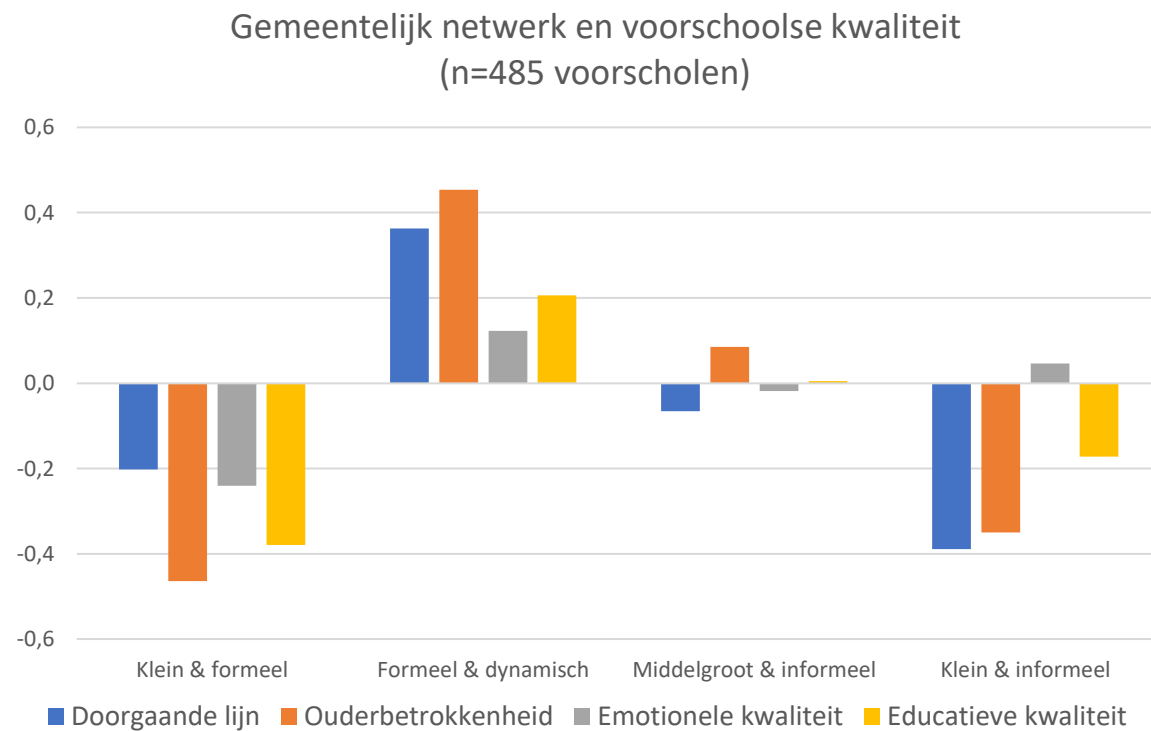
De pedagogisch medewerkers/leerkrachten stemmen de activiteiten af op verschillen in de ontwikkeling van de individuele kinderen

Resultaten (1) – vier typen gemeentelijk netwerk



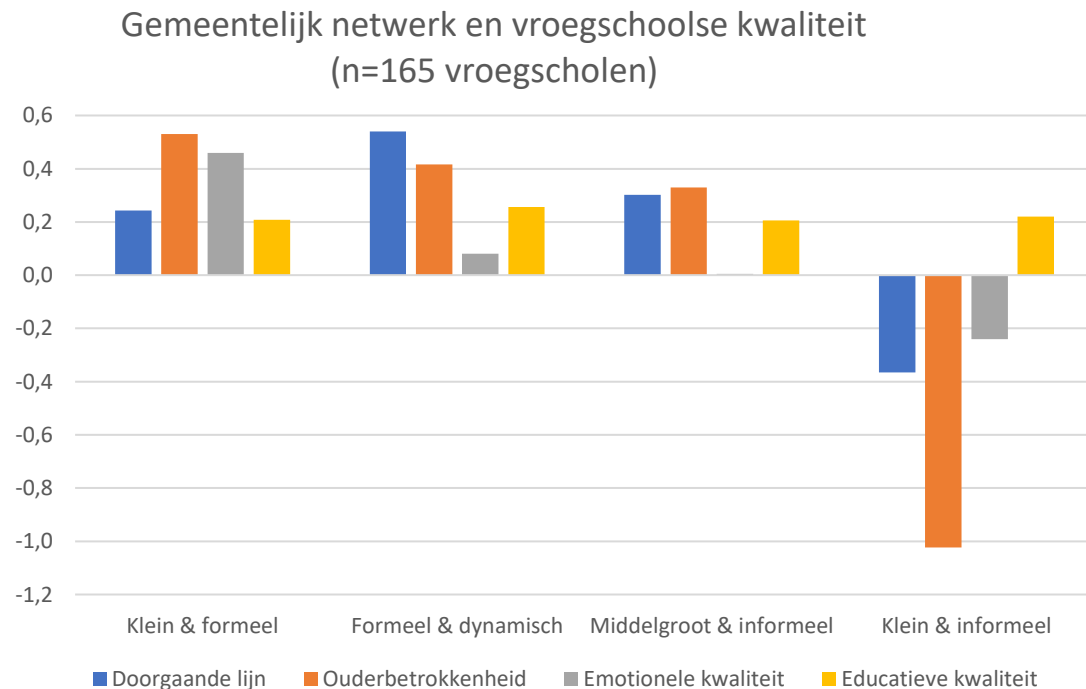
- Structuur, **dynamiek**, bestuurlijke en geografische context.
- Vier profielen.

Resultaten (2) – gemeentelijk netwerk & voorschoolse kwaliteit



- Emotionele kwaliteit, educatieve kwaliteit, doorgaande lijn en ouderbetrokkenheid.
- Geformaliseerde netwerken met een hoge mate van interactie tussen en betrokkenheid van de partners zijn het meest effectief, ook wat betreft de doorgaande lijn.
- Grote vs. kleine gemeenten.

Resultaten (3) – gemeentelijk netwerk & vroegschoolse kwaliteit



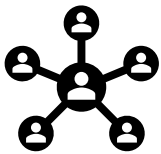
- Emotionele kwaliteit, educatieve kwaliteit, doorgaande lijn en ouderbetrokkenheid.
- Minder kwaliteitsverschillen tussen gemeenten in relatie tot het gemeentelijk netwerk.
- **Doorgaande lijn het beste gerealiseerd bij formeel-dynamische governance.**
- Grote vs. kleine gemeenten.

Conclusies

Gesplitst systeem:

- Gebrek aan continuïteit in de kwaliteit van vve.
- Gebrek aan continuïteit in governance van vve.

Mogelijke oplossing:



- Meer aandacht voor rol gemeente als netwerkcoördinator ten behoeve van de kwaliteit van de doorgaande lijn, bijvoorbeeld:
 - Afstemming curriculum
 - Afstemming voor- en vroegscholen
 - Toezicht?